

РЕГИСТРАЦИЯ РЕЗУЛЬТАТОВ КОНТРОЛЯ

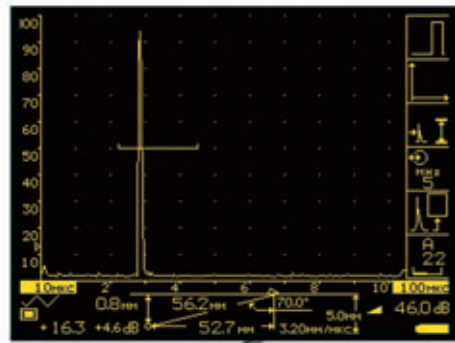
ТЕХНИЧЕСКИЕ ХАРАКТЕРИСТИКИ УД2-140

ОДИНОЧНЫЕ
ЗАПИСИ

ЗАПИСЬ ПО
ДАТЧИКУ ПУТИ

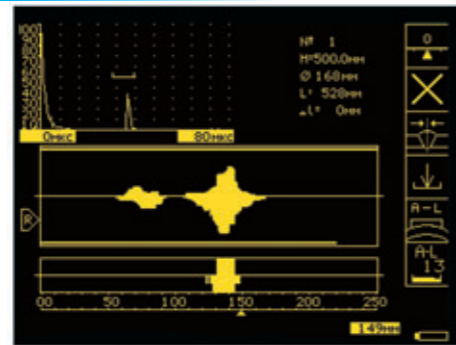
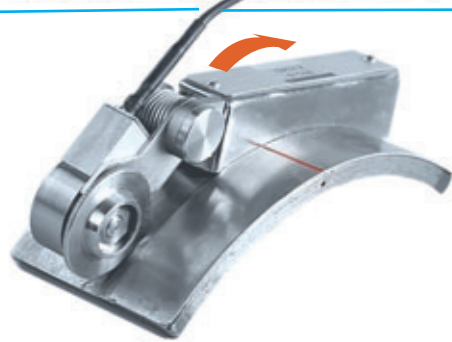
ЗАПИСЬ ПО
ВРЕМЕНИ

А - скан
(параметры)



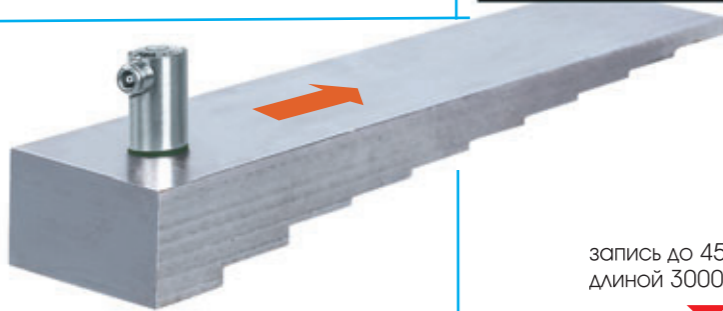
Дефектоскоп позволяет производить запись до 500 изображений А-скан. Осуществляется запись А-скан и установленных параметров, что позволяет при необходимости создать архив параметров

Запись амплитуды
(хордовые ПЭП)



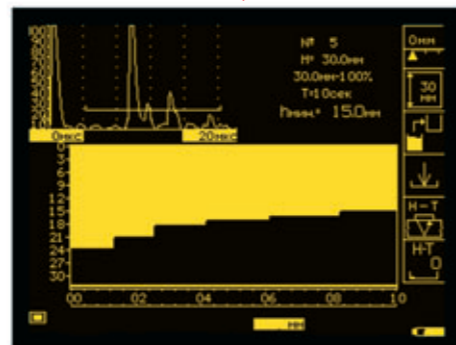
Максимальная длина участка контроля - 2984 мм (диаметр 950 мм)
Автоматическая прокрутка при длине участка более 250 мм
Запись до 45 участков контроля с максимальной длиной. Последовательная запись участка с правой и левой стороны шва.

Глубиномер

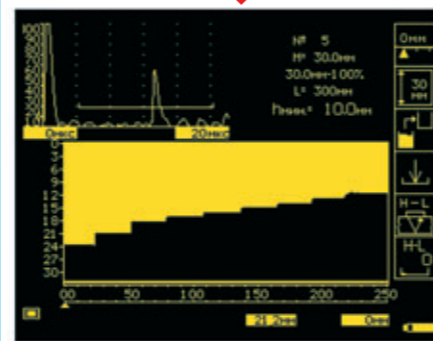


Запись минимального или текущего значения толщины. Масштабирование изображения нижней кромки объекта.

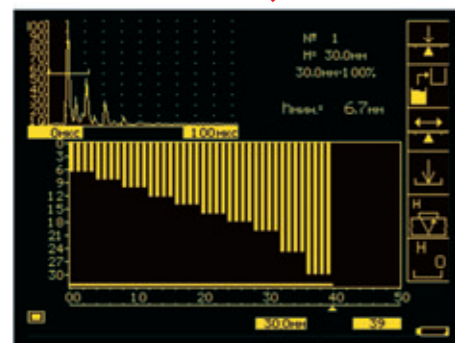
запись до 45 участков
длиной 3000 мм



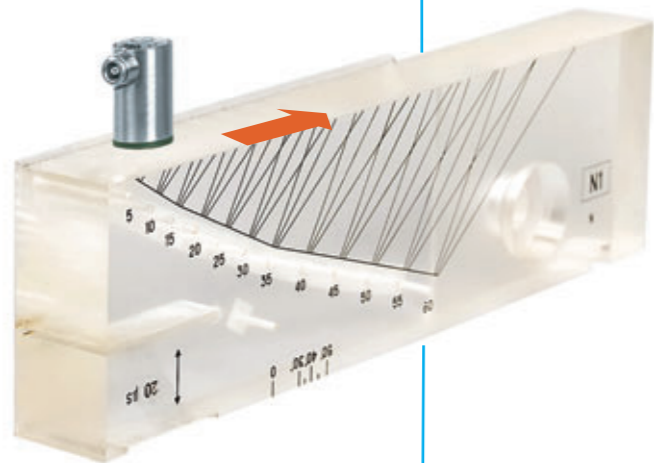
запись до 292 участков
время сканирования 5 - 25 сек



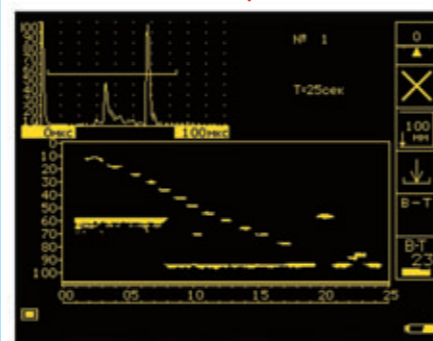
до 27000 записей
(45 участков по 600 точек)



В - скан



Время сканирования - 5-25 сек.
Масштабирование по вертикали.
Возможность масштабирования, в том числе и записанного изображения в режиме просмотра.



ДИСПЛЕЙ

тип электролюминесцентный, повышенной яркости
логическое разрешение 320x240
размер экрана 115x86 мм
яркость от 0 до 100% с шагом 1%

РАЗВЕРТКА

длительность 20-1000 мкс (10-9990 мм)
задержка 0-980 мкс (0-9790 мм)
размерность мкс(мм)
дискретность установки:
длительности 10 мкс(мм)
задержки 5 мкс(мм)

ЧАСТОТА СМЕНЫ КАДРОВ до 100 кадров/сек

СТРОБ - ИМПУЛЬС

- 2 строба
- звуковая сигнализация по любому стробу
задержка 0-999,9 мкс с шагом 0,1 мкс
ширина 0-99,9 мкс с шагом 0,1 мкс
уровень 0-99 % от высоты экрана с шагом 1%

ОТСЕЧКА

уровень 0-99% от высоты экрана с шагом 1 %, но не выше уровня АСД
ослабление 0-20 dB с шагом 1 dB

УГОЛ ВВОДА УЗК ПЭП..... 0°, 10-85°, 90°
дискретность установки 0,1°

СКОРОСТЬ УЗК 0,5 - 9,99 мм/мкс
дискретность установки 0,01 мм/мкс

УСИЛЕНИЕ (ЧУВСТВИТЕЛЬНОСТЬ)

калиброванный аттенуатор 0-80 dB с шагом 0,5 dB
дополнительный аттенуатор 30 dB
- режим автоматической регулировки чувствительности
- возможность блокировки кнопок регулировки усиления

АБСОЛЮТНАЯ ЧУВСТВИТЕЛЬНОСТЬ 105 dB

АМПЛИТУДА СИГНАЛОВ

динамический диапазон сигналов, наблюдаемых на экране не менее 20 dB
- 2 цифровых индикатора измерения отношения амплитуд:
- измерение амплитуды сигнала относительно уровня АСД
- измерение отношения двух сигналов
погрешность измерения ±(0,5+0,03N) dB

РАБОЧИЕ ЧАСТОТЫ 1,25; 1,8; 2,5; 5; 10 МГц

ЗОНДИРУЮЩИЙ ИМПУЛЬС

диапазон регулировки амплитуды 50-150 В

ДИАПАЗОН ЗОНЫ КОНТРОЛЯ (по стали) 2-3000 мм

НУЛЬ ГЛУБИНОМЕРА (время призмы) 0,00-99,95 мкс
дискретность установки 0,05 мкс

ИЗМЕРЕНИЕ РАССТОЯНИЯ

- до фронта (пика) сигнала
- между фронтами (пиками) двух сигналов
максимальное значение 999,9 (точность 0,1)
размерность мкс(мм)
- звуковая сигнализация минимальной толщины
максимальное значение 999,9 (точность 0,1) мм
погрешность измерения:
расстояния (глубины) ±(0,5+0,01N) мм
координат ±(0,5+0,015L) мм

ДОПОЛНИТЕЛЬНЫЕ ФУНКЦИИ

- "заморозка" максимального сигнала
- стоп-кадр
- индикатор ХОД ЛУЧА
- индикатор КОЛИЧЕСТВО ПЕРЕОТРАЖЕНИЙ
- увеличенное изображение А-скан
- координатная сетка
- часы и календарь

ВРЧ

количество точек до 20
динамический диапазон 60 dB
крутизна 20 dB/мкс

АРК

количество точек до 20
- 2 дополнительные линии на расстоянии до 20 dB от основной

РЕЖИМЫ РЕГИСТРАЦИИ

- А-Л регистрация амплитуды с записью по длине (хордовые ПЭП)
длина пути 2984 мм
разрешение по длине 1 мм
контроль с левой и правой стороны шва
- ГЛУБИНОМЕР

- Запись минимального или текущего значения толщины
- Н-Т (временная развертка)
время развертки 5-25 сек с шагом 5 сек
- Н-Л (с использованием датчика пути)
длина пути 3000 мм
разрешение по длине 1 мм
- Н (одиночные записи)

- В-СКАН (В-Т временная развертка)
время развертки 5-25 сек с шагом 5 сек

ЗАПИСЬ ИНФОРМАЦИИ

А-скан или параметры до 500 записей
глубиномер:
одиночные записи до 27000 записей
временная развертка до 290 участков
с записью по датчику пути до 45 участков по 3м

ОБРАБОТКА ИНФОРМАЦИИ

- перезапись А-скан в архив параметров, стирание, упорядочение, копирование на компьютер

СВЯЗЬ С КОМПЬЮТЕРОМ

интерфейс RS-232
скорость обмена 9,6 - 57,6 кБ/сек

ЭЛЕКТРОПИТАНИЕ

- от сети 220В, 50Гц или от встроенного аккумулятора
- продолжительность работы от аккумулятора 8 час.
- время зарядки аккумулятора ускоренная -3,5 час.
- контроль разряда аккумулятора
- индикация подключения внешнего источника питания и заряда аккумулятора

ДИАПАЗОН РАБОЧИХ ТЕМПЕРАТУР от -20°C до +50°C

РАЗЪЕМЫ BNC (LEMO - по заказу)

КОРПУС

размер 210x140x65мм
материал композитный пластик
вес 1,8кг
исполнение IP66
- установка панели дисплея относительно аппаратного модуля на угол от 0 до 90°